

Benennungen für Schienenfahrzeugteile
Untergestell
Teil 2: Untergestell für Reisezugwagen

DIN
25603-2

ICS 01.040.45; 45.060.20

Ersatz für
DIN 25603-2:1979-01

Terms for railway vehicle parts — Underframe —
Part 2: Coach underframe

Dénominations d'éléments de véhicules ferroviaires —
Châssis — Partie 2: Châssis pour voitures à voyageurs

Vorwort

Diese Norm wurde im AA 2.1 „Benennungen, Terminologie“ des Normenausschusses Schienenfahrzeuge erstellt. Die englischen und französischen Benennungen haben informativen Charakter.

DIN 25603 „Benennungen für Schienenfahrzeuge — Untergestell“ besteht aus:

- Teil 1: *Untergestell für Güterwagen*
- Teil 2: *Untergestell für Reisezugwagen*
- Teil 3: *Untergestell für U-Bahnwagen*
- Teil 4: *Untergestell für Brennkraftlokomotiven*
- Teil 5: *Untergestell für Brennkrafttriebwagen*
- Teil 6: *Untergestell für Elektrische Lokomotiven*

Änderungen

Gegenüber DIN 25603-2:1979-01 wurden folgende Änderungen vorgenommen:

- a) Weniger gebräuchliche und veraltete Benennungen gestrichen.
- b) Englische und französische Übersetzung der Benennungen eingearbeitet.

Frühere Ausgaben

DIN WAN 1: 1922-10

DIN 25001: 1931-12

DIN 25603-2: 1966-10, 1979-01

1 Anwendungsbereich

Diese Norm gilt für Untergestelle die in Reisezugwagen eingesetzt werden. Sie legt Benennungen fest; die Bilder sind Beispiele.

2 Normative Verweisungen

Diese Norm enthält durch datierte oder undatierte Verweisungen Festlegungen aus anderen Publikationen. Diese normativen Verweisungen sind an den jeweiligen Stellen im Text zitiert, und die Publikationen sind nachstehend aufgeführt. Bei datierten Verweisungen gehören spätere Änderungen oder

Fortsetzung Seite 2 bis 9

Überarbeitungen dieser Publikationen nur zu dieser Norm, falls sie durch Änderung oder Überarbeitung eingearbeitet sind. Bei undatierten Verweisungen gilt die letzte Ausgabe der in Bezug genommenen Publikation (einschließlich Änderungen).

DIN 25001-1, *Benennungen für Schienenfahrzeugteile — Teil 1: Grundsätze.*

DIN 25001-2, *Benennungen für Schienenfahrzeugteile — Teil 2: Benennungen und Begriffserklärungen allgemeiner Teile.*

3 Benennungen

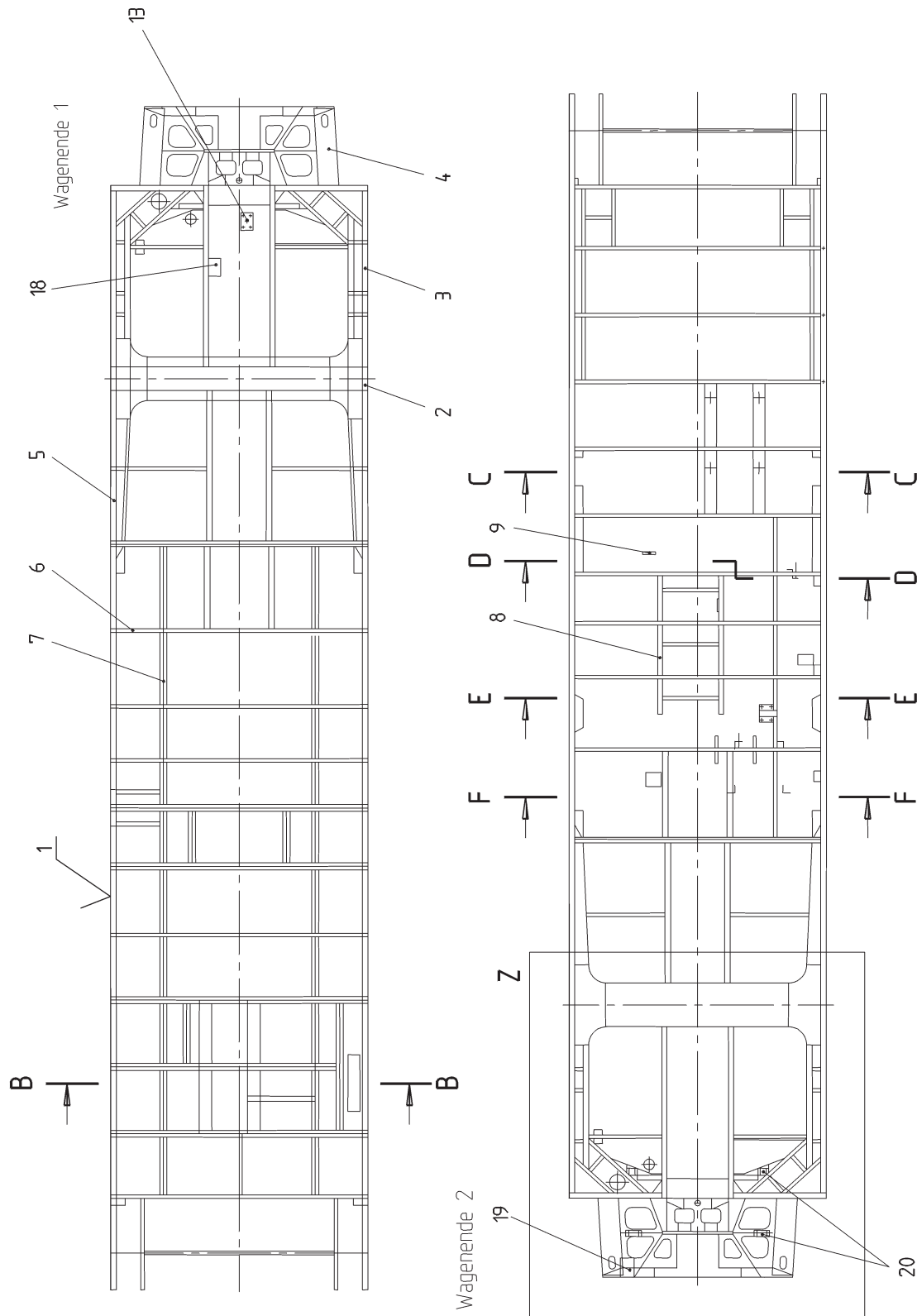


Bild 1

Tabelle 1

Pos.-Nr.	Benennung		
	de:	en:	fr:
1	Untergestell	underframe	châssis
2	Hauptquerträger	main cross girder	traverse-pivot
3	Vorbau	underframe extension	caisson d'extrémité
4	Kopfstück	headstock	traverse de tête
5	Langträger, äußerer	sole-bar	longeron, brancard
6	Querträger	cross-bearer	traverse intermédiaire
7	Zwischenlangträger (Langträger, mittlerer)	centre longitudinal member	longrine centrale
8	Aufhängung für Luftbehälter	reservoir support	support de réservoir d'air
9	Pendellager, mittleres für Löseeinrichtung	pendular suspension, centre for brake release valve control	balancier central la valve purge
13	Platte	plate	plaque
18	Halter für Anschlusskasten	terminal box support	support de boîte de connexion
19	Halter für Kupplungsdose	coupler support	support de coupleur
20	Aufhängung für Wasser- behälter	water tank support	support de réservoir d'eau

Allgemeine Angaben und Benennungen allgemeiner Teile siehe DIN 25001-1 und DIN 25001-2